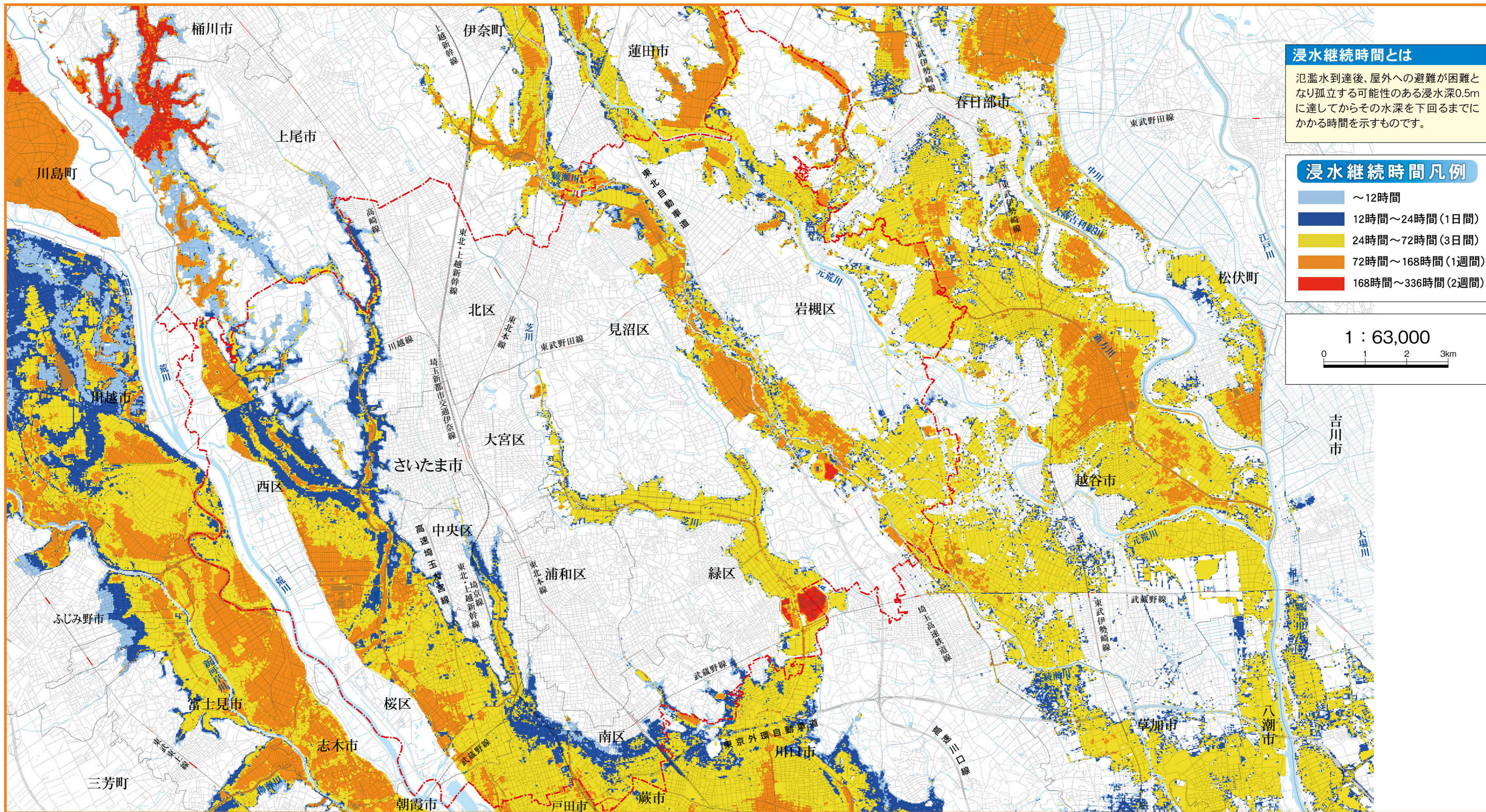


浸水継続時間



浸水継続時間とは

氾濫水到達後、屋外への避難が困難となり孤立する可能性のある浸水深0.5mに達してからその水深を下回るまでにかかる時間を示すものです。

浸水継続時間凡例

- ～12時間
- 12時間～24時間(1日間)
- 24時間～72時間(3日間)
- 72時間～168時間(1週間)
- 168時間～336時間(2週間)

